



ACU - OUTDOOR



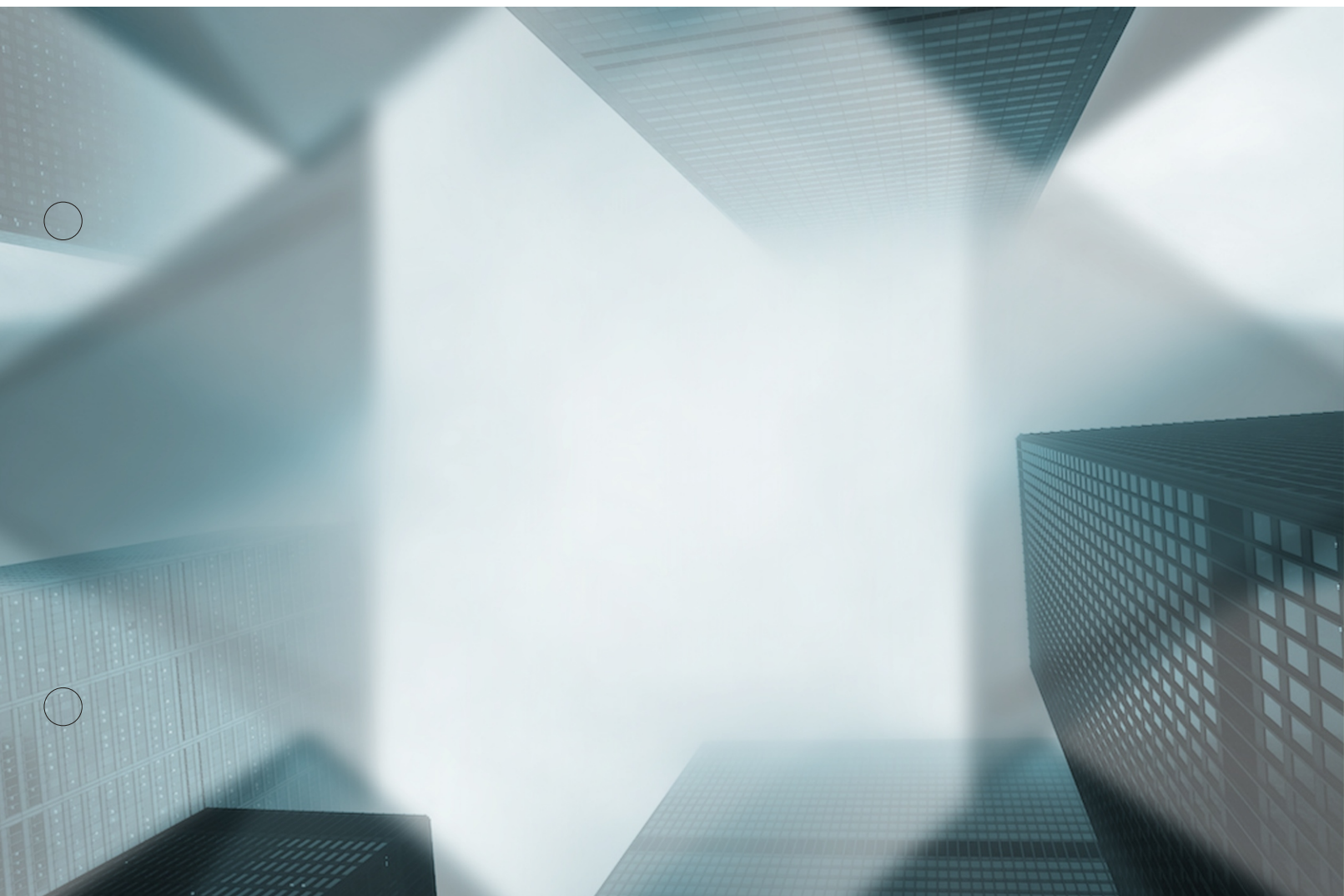
ACU - OUTDOOR

Outdoor air conditioner units

Questa gamma di prodotto rappresenta la risposta ideale alle problematiche di raffreddamento per applicazioni in ambiente esterno.

Questi condizionatori sono provvisti di pressostati di sicurezza con reset automatici, parzializzazione della ventilazione, componentistica elettrica con protezione grado IP54, resistenza carter e viteria contro atti vandalici.

Enclosure air conditioner for applications in which the air conditioner is installed outdoor. The air conditioner is provided with safety pressure switch with automatic reset, condenser fan partialisation, electrical component IP54 protected, crankcase heater, anti-vandalism screws.



Simboli - Symbols



BASSA MANUTENZIONE L'unità contrassegnata con questo simbolo richiede la sola pulizia della batteria di condensazione e del filtro aria e nessun'altra manutenzione periodica.

LOW MAINTENANCE The unit marked with this symbol requires only condensate coil and air filter cleaning and no other periodical maintenance.



NESSUNA MANUTENZIONE L'unità contrassegnata con questo simbolo non richiede alcuna manutenzione periodica.

NO MAINTENANCE Units marked with this symbol do not require any periodical maintenance.



ELECTRONIC MANAGEMENT Dispositivo con il quale è possibile gestire elettronicamente le principali funzioni dell'unità di condizionamento.

ELECTRONIC MANAGEMENT With this device it's possible to control and managing the main features of the unit.



ENERGY SAVING Questo simbolo indica che il prodotto è stato progettato per ottimizzare il consumo energetico.

ENERGY SAVING This symbol indicates that the product has been designed to optimize its energy consumption.



DISPOSITIVO DI EVAPORAZIONE CONDENSA Installato per far evaporare nell'ambiente esterno l'acqua di condensa raccolta raffreddando l'aria interna al quadro di comando ed evitare che si formino pozze d'acqua sul pavimento.

ANTI-CONDENSATE DEVICE This device collects condensate and evaporates this off into the ambient atmosphere, thus ensuring that the air left inside the machine is dry and the surfaces are moisture-free.



INOX E' possibile richiedere la versione inox AISI 304.

INOX Version AISI 304 staining steel.



COLORI diversi dallo standard RAL7035B.

COLORS different from standard RAL7035B.



OZON FRIEND E' il simbolo che rappresenta l'impegno costante di Kelvin per la difesa e il rispetto dell'ambiente che ci circonda.

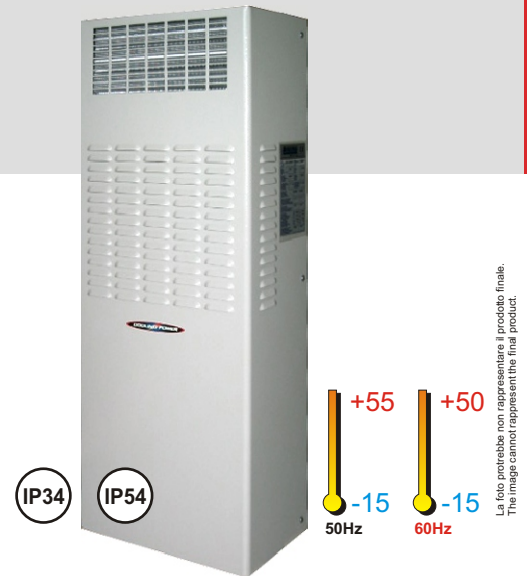
OZON FRIEND This symbol represents Kelvin's permanent commitment in preserving the environment.

La tecnica di raffreddamento tiene oggi conto della protezione ambientale utilizzando fluidi esenti da clorofluorocarburi (CFC), dannosi per l'ozono.

All refrigeration techniques take environmental protection into consideration by using cloro-fluoro-carbon-free (CFC) refrigerants, that are not harmful for the ozone layer.

KUR05E V.0000

Outdoor

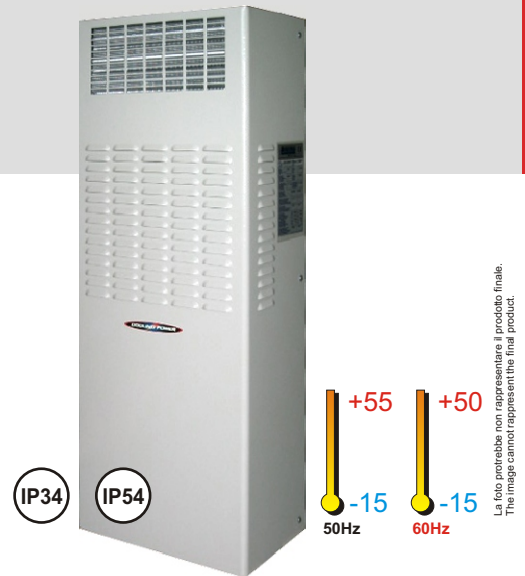


Opzioni principali / main options / wichtigsten Option / opciones principales / options principal:

CODE - CODICE - CODE - CÓDIGO - CODE	M.U.	KUR05E V.0000
		R134a
Voltage - Tensione - Spannung - Voltaje - Voltage	V - ph-Hz	230-1-50/60
Cooling capacity - Potenza raffreddamento - Kälteleistung Potencia refrigeración - Puissance frigorifique (50-60Hz - L35L35/L35L50 - DIN 3168)	W	750-788 / 570-623
Power absorbed - Potenza assorbita - Leistungsaufnahme Potencia absorbida - Puissance adsorbé (50-60Hz - L35L35/L35L50 - DIN 3168)	W	413-483 / 474-553
Max running current - Corrente max, in marcia - Betriebsstrom max. Corriente máxima, en marcha - Intensité nominale	A	3 / 3
Starting current - Corrente assorbita alla partenza - Anlaufstrom Corriente absorbida al arranque - Intensité de démarrage	A	16.7 / 16.7
Noise level - Rumorosità - Geräuschpegel - Nivel de ruido - Niveau sonore	db(A)	67
Height / Depth/ Width - Altezza / Profondità / Larghezza Höhe / Tiefe / Breite - Altura / Profundidad/ Ancho / - Hauteur / Largeur / Profondeur	mm	603x223x305
Weight - Peso - Gewicht - Peso - Poids	kg	28

KUN09E V.0000

Outdoor

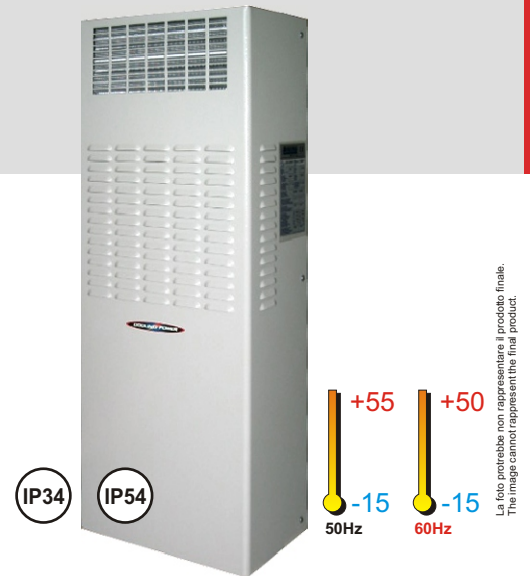


Opzioni principali / main options / wichtigsten Option / opciones principales / options principal:

CODE - CODICE - CODE - CÓDIGO - CODE	M.U.	KUN09EV.0000
		R134a
Voltage - Tensione - Spannung - Voltaje - Voltage	V - ph-Hz	230-1-50/60
Cooling capacity - Potenza raffreddamento - Kälteleistung Potencia refrigeración - Puissance frigorifique (50-60Hz - L35L35/L35L50 - DIN 3168)	W	850-892 / 637-663
Power absorbed - Potenza assorbita - Leistungsaufnahme Potencia absorbida - Puissance adsorbé (50-60Hz - L35L35/L35L50 - DIN 3168)	W	525-611 / 540-630
Max running current - Corrente max, in marcia - Betriebsstrom max. Corriente máxima, en marcha - Intensité nominale	A	2.8 / 3.3
Starting current - Corrente assorbita alla partenza - Anlaufstrom Corriente absorbida al arranque - Intensité de démarrage	A	11.3 / 12.3
Noise level - Rumorosità - Geräuschpegel - Nivel de ruido - Niveau sonore	db(A)	68
Height / Depth/ Width - Altezza / Profondità / Larghezza Höhe / Tiefe / Breite - Altura / Profundidad/ Ancho / - Hauteur / Largeur / Profondeur	mm	900x210x323
Weight - Peso - Gewicht - Peso - Poids	kg	29

KUN10E V.0000 - KUN10E V.0235

Outdoor

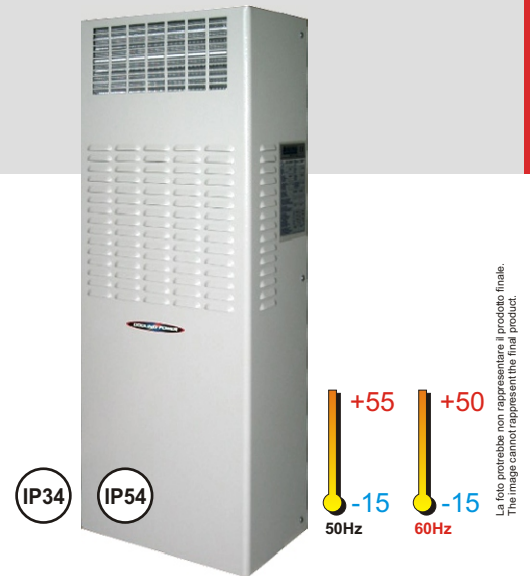


Opzioni principali / main options / wichtigsten Option / opciones principales / options principal:

CODE - CODICE - CODE - CÓDIGO - CODE	M.U.	KUN10E V.0000	KUN10E V.0235
		R134a	R134a
Voltage - Tensione - Spannung - Voltaje - Voltage	V - ph-Hz	230-1-50/60	230-1-50/60
Cooling capacity - Potenza raffreddamento - Kälteleistung Potencia refrigeración - Puissance frigorifique (50-60Hz - L35L35/L35L50 - DIN 3168)	W	1050-1102 / 778-819	1050-1102 / 778-819
Power absorbed - Potenza assorbita - Leistungsaufnahme Potencia absorbida - Puissance adsorbé (50-60Hz - L35L35/L35L50 - DIN 3168)	W	570-666 / 664-774	570-666 / 664-774
Max running current - Corrente max, in marcia - Betriebsstrom max. Corriente máxima, en marcha - Intensité nominale	A	2.9 / 3.5	2.9 / 3.5
Starting current - Corrente assorbita alla partenza - Anlaufstrom Corriente absorbida al arranque - Intensité de démarrage	A	11.6 / 12.7	11.6 / 12.7
Noise level - Rumorosità - Geräuschpegel - Nivel de ruido - Niveau sonore	db(A)	70	70
Height / Depth/ Width - Altezza / Profondità / Larghezza Höhe / Tiefe / Breite - Altura / Profundidad/ Ancho / - Hauteur / Largeur / Profondeur	mm	1001x235x402	1001x235x402
Weight - Peso - Gewicht - Peso - Poids	kg	45	45

KUN15E V.0000 - KUN15E V.0235

Outdoor

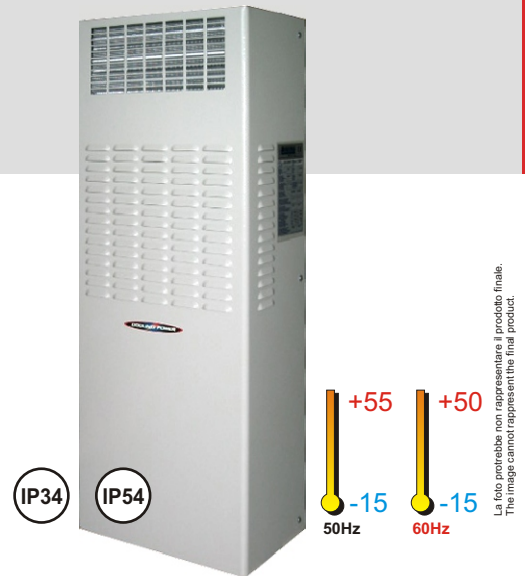


Opzioni principali / main options / wichtigsten Option / opciones principales / options principal:

CODE - CODICE - CODE - CÓDIGO - CODE	M.U.	KUN15E V.0000	KUN15E V.0235
		R134a	R134a
Voltage - Tensione - Spannung - Voltaje - Voltage	V - ph-Hz	230-1-50/60	230-1-50/60
Cooling capacity - Potenza raffreddamento - Kälteleistung Potencia refrigeración - Puissance frigorifique (50-60Hz - L35L35/L35L50 - DIN 3168)	W	1360-1428 / 1020-1060	1360-1428 / 1020-1060
Power absorbed - Potenza assorbita - Leistungsaufnahme Potencia absorbida - Puissance adsorbé (50-60Hz - L35L35/L35L50 - DIN 3168)	W	830-1014 / 860-1002	830-1014 / 860-1002
Max running current - Corrente max, in marcia - Betriebsstrom max. Corriente máxima, en marcha - Intensité nominale	A	4.2 / 5.2	4.2 / 5.2
Starting current - Corrente assorbita alla partenza - Anlaufstrom Corriente absorbida al arranque - Intensité de démarrage	A	16.6 / 17.2	16.6 / 17.2
Noise level - Rumorosità - Geräuschpegel - Nivel de ruido - Niveau sonore	db(A)	70	70
Height / Depth/ Width - Altezza / Profondità / Larghezza Höhe / Tiefe / Breite - Altura / Profundidad/ Ancho / - Hauteur / Largeur / Profondeur	mm	1001x235x402	1001x235x402
Weight - Peso - Gewicht - Peso - Poids	kg	48	48

KUR20E V.0000

Outdoor



La foto potrebbe non rappresentare il prodotto finale.
The image cannot represent the final product.

Opzioni principali / main options / wichtigsten Option / opciones principales / options principal:

CODE - CODICE - CODE - CÓDIGO - CODE	M.U.	KUR20E V.0000
		R134a
Voltage - Tensione - Spannung - Voltaje - Voltage	V - ph-Hz	230-1-50/60
Cooling capacity - Potenza raffreddamento - Kälteleistung Potencia refrigeración - Puissance frigorifique (50-60Hz - L35L35/L35L50 - DIN 3168)	W	2000-2100 / 1500-1560
Power absorbed - Potenza assorbita - Leistungsaufnahme Potencia absorbida - Puissance adsorbé (50-60Hz - L35L35/L35L50 - DIN 3168)	W	1080-1332 / 1265-1474
Max running current - Corrente max, in marcia - Betriebsstrom max. Corriente máxima, en marcha - Intensité nominale	A	5.3 / 6.3
Starting current - Corrente assorbita alla partenza - Anlaufstrom Corriente absorbida al arranque - Intensité de démarrage	A	23.2 / 33.8
Noise level - Rumorosità - Geräuschpegel - Nivel de ruido - Niveau sonore	db(A)	70
Height / Depth/ Width - Altezza / Profondità / Larghezza Höhe / Tiefe / Breite - Altura / Profundidad/ Ancho / - Hauteur / Largeur / Profondeur	mm	1001x235x402
Weight - Peso - Gewicht - Peso - Poids	kg	52